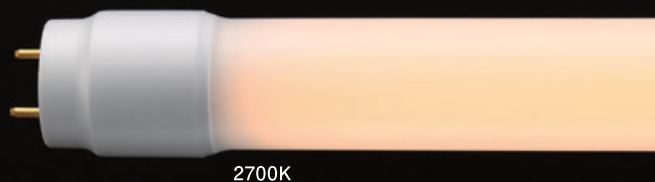


G13 直管形LEDランプ [LDFL20/40]

ALEG LED Tube Lamp Series

ガラスチューブ+保護フィルムを採用
LEDのチラツキを抑えたフリッカーレス
交換工事が簡単な電源内蔵型



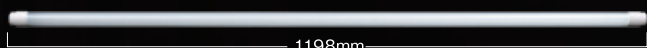
2700K



5000K



6500K



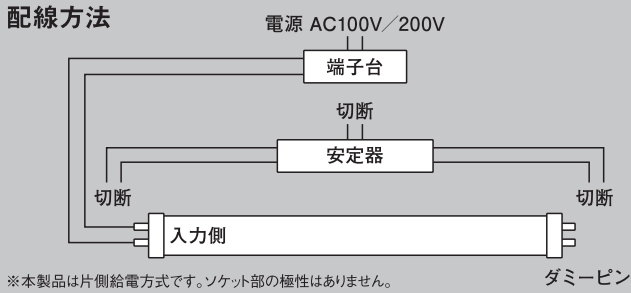
1198mm



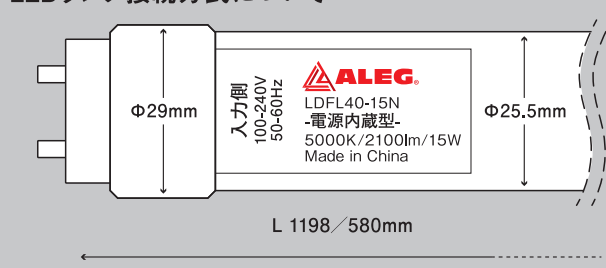
580mm

製品名	蛍光灯タイプ	電圧	消費電力	全光束	口金	色温度	演色性	配光角度	製品寸法	製品重量	寿命	調光
LDL20-7L	20W型	100V-240V	7W	910Lm	G13	2700K	Ra82	180度	φ25.5x580	145g	40,000h	不可
LDL20-7N	20W型	100V-240V	7W	980Lm	G13	5000K	Ra82	180度	φ25.5x580	145g	40,000h	不可
LDL20-7D	20W型	100V-240V	7W	980Lm	G13	6500K	Ra82	180度	φ25.5x580	145g	40,000h	不可
LDL40-15L	40W型	100V-240V	15W	2000Lm	G13	2700K	Ra82	180度	φ25.5x1198	275g	40,000h	不可
LDL40-15N	40W型	100V-240V	15W	2100Lm	G13	5000K	Ra82	180度	φ25.5x1198	275g	40,000h	不可
LDL40-15D	40W型	100V-240V	15W	2100Lm	G13	6500K	Ra82	180度	φ25.5x1198	275g	40,000h	不可

配線方法



LEDランプ接続方式について



- 既存蛍光灯器具から蛍光灯を取り外し、配線部を覆う器具のカバーなど取り外してください。
- 既存の蛍光灯専用の安定器の配線を切断して取り外してください。
- ソケットや配線が傷んでいる場合には、交換を行ってください。
- 上記の図のように、端子台を経由して、又はソケットに直接に片側ソケットの両端子へ電源線を接続してください。
- 配線確認後、器具のカバーなどを元通りに取り付けてください。
- 電源線が接続されたソケットへ本製品に記入されている「入力側」を取り付けてください。
- 電源を入れて、正常に点灯するかを確認してください。

- AC電源の入力直結にて動作します。「入力側」よりAC電源を入力してください。(極性はありません)
- 全光束はランプの状態にて測定した値です。

ブライトライト株式会社

〒101-0052 東京都千代田区神田小川町1-3-1 NBF小川町ビルディング10F
TEL: 03-3518-4761 FAX: 03-3518-4760
<http://www.bright.co.jp/>

※本カタログに掲載の内容は2022年10月現在のものです。
※仕様、外観は予告なしに変更することがあります。
※使用の器具により寸法が合わない、熱がこもる等の要因になり使用できない、又は寿命が短くなる場合があります。
※詳しくはお買い上げの販売店または専門代理店にご相談の上、正しくお使いください。
※印刷物と実物とは多少色味が違って見えることがあります。あらかじめご了承ください。